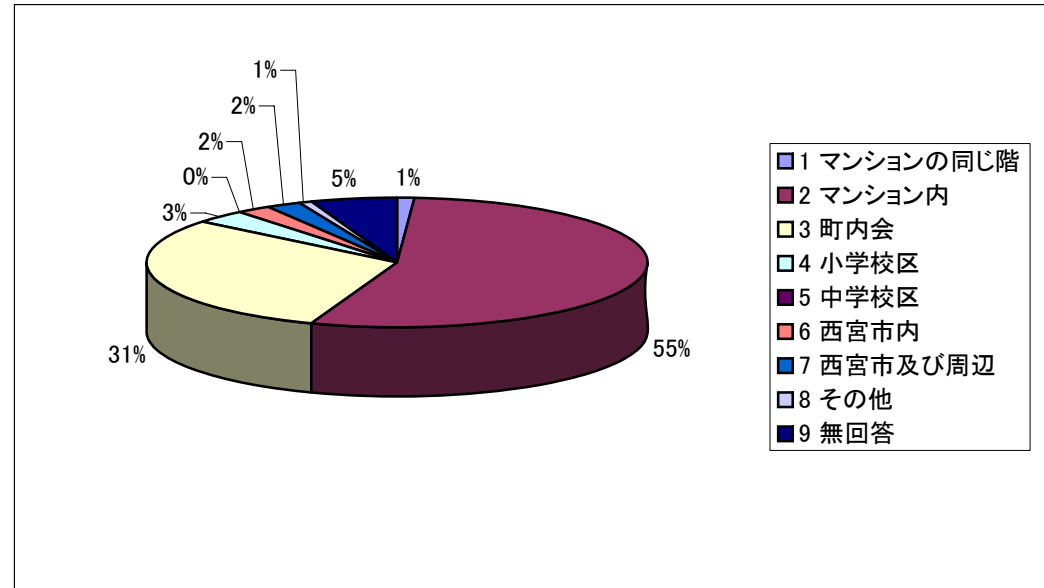


問1 あなたが日常的、継続的に助け合いできる範囲は、どこまでを指しますか

選択肢	人数
1 マンションの同じ階	1
2 マンション内	50
3 町内会	28
4 小学校区	3
5 中学校区	0
6 西宮市内	2
7 西宮市及び周辺	2
8 その他	1
9 無回答	5

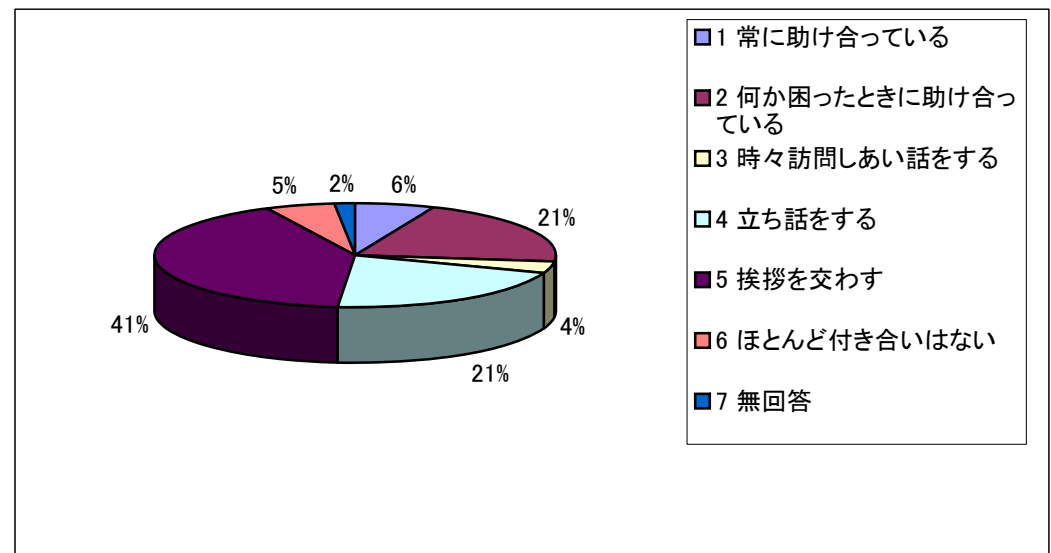
意見: 現実的には「マンションの同じ階ですら難しいと思う



問2 あなたから見て、マンションの方々との付き合いは、どの程度行われていると思いますか

選択肢	人数
1 常に助け合っている	7
2 何か困ったときに助け合っている	23
3 時々訪問しあい話をする	4
4 立ち話をする	23
5 挨拶を交わす	46
6 ほとんど付き合いはない	6
7 無回答	2

意見: 挨拶は交わしますが240戸もありますので、ほとんどコミュニケーションがとれません。

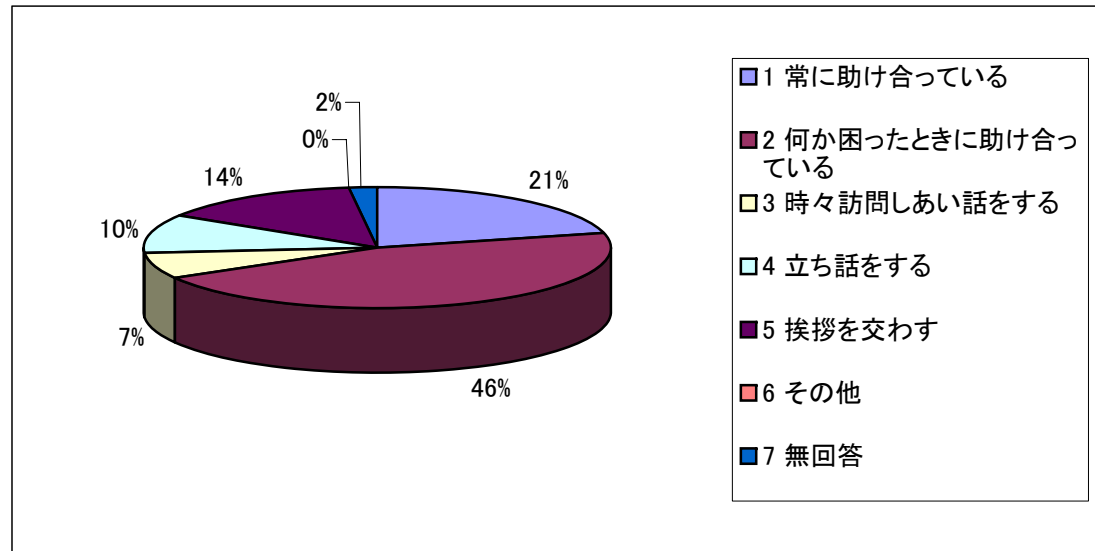


問3 あなたはマンション内のお付き合いがどのような状態になればよいと思いますか

選択肢	人数
1 常に助け合っている	21
2 何か困ったときに助け合っている	45
3 時々訪問しあい話をする	7
4 立ち話をする	10
5 挨拶を交わす	14
6 その他	0
7 無回答	2

意見：

- ・年齢差があるのでこれからの問題があります。
- ・イベントを行い少しずつでも皆が参加していただけるようにしたいと思っている。

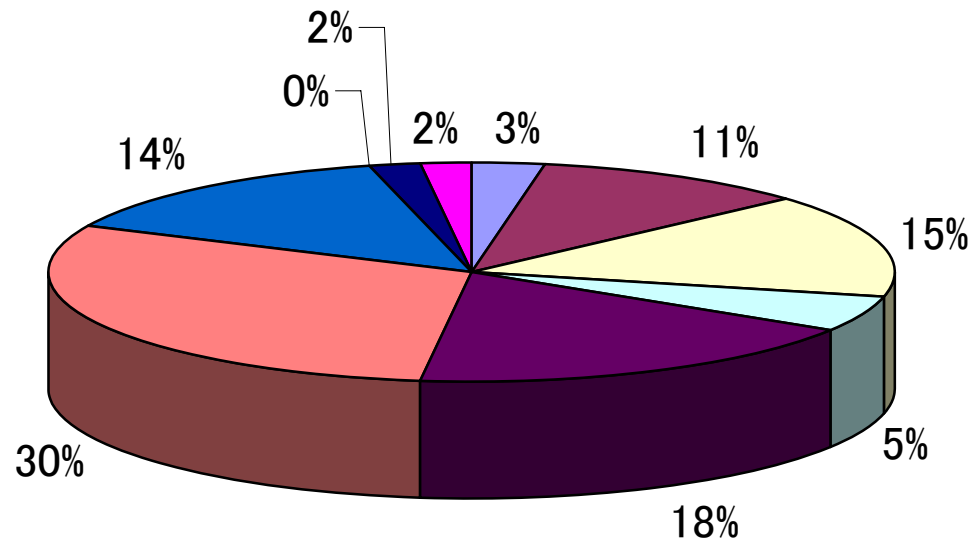


問4 あなたが理事会活動に参加している(してみたい)理由として当てはまると思うものを選んでください。

選択肢	人数
1 活動が楽しく興味があるから	4
2 活動が自分を成長させてくれるから	16
3 自分や家族にとってマンションの付き合いは大切だと思うから	23
4 自分の住んでいるマンションが好きだから	8
5 マンション内の生活問題を解決したいから	27
6 住民がマンション管理をするのは当然だから	45
7 輪番制だから	21
8 活動に参加したくない	0
9 その他	3
10 無回答	3

意見:

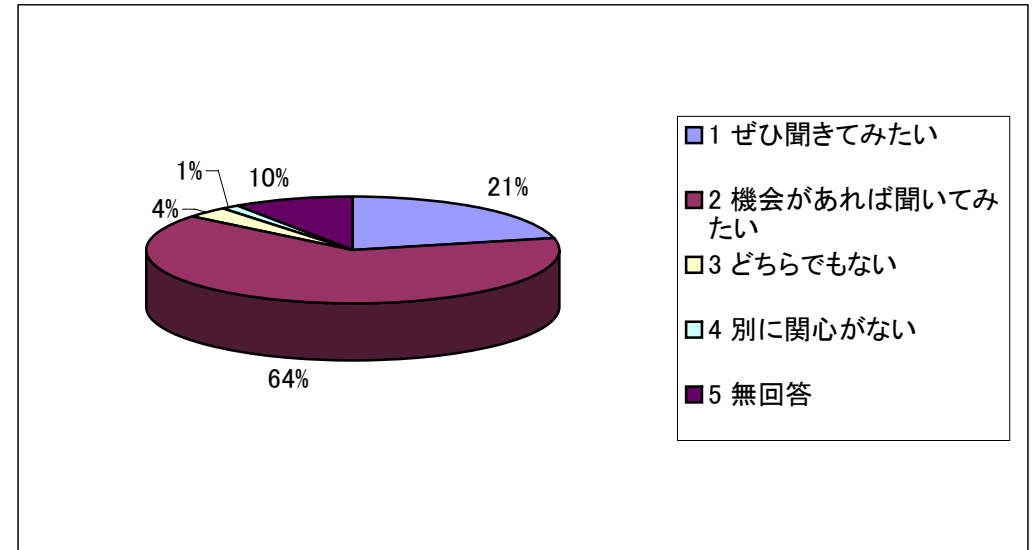
- ・地権者が数名で呼びかけ、それにより共同でマンションを建築した。
- ・そのため、共同事業の呼びかけ人であるので築年数のうち3分の1は理事長を務める。
- ・高齢の方が多いので、ある意味、仕方なくしている。



- 1 活動が楽しく興味があるから
- 2 活動が自分を成長させてくれるから
- 3 自分や家族にとってマンションの付き合いは大切だと思うから
- 4 自分の住んでいるマンションが好きだから
- 5 マンション内の生活問題を解決したいから
- 6 住民がマンション管理をするのは当然だから
- 7 輪番制だから
- 8 活動に参加したくない
- 9 その他

問5 あなたは近隣のマンションで取り組んでいる課題(今まで取り組んできた課題)の例があれば、聞いてみたいと思いますか？

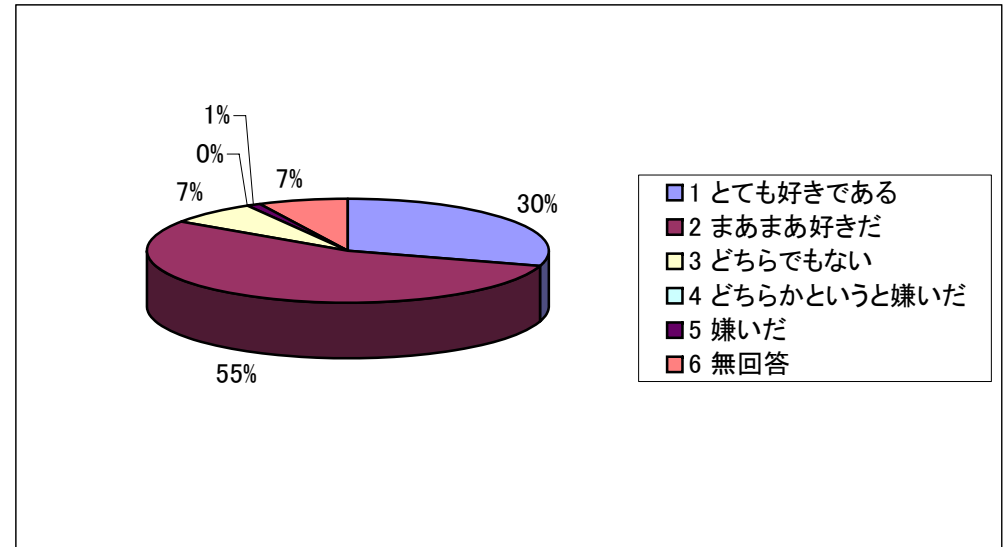
	選択肢	人数
1	ぜひ聞いてみたい	18
2	機会があれば聞いてみたい	54
3	どちらでもない	3
4	別に関心がない	1
5	無回答	8



問6 あなたは自分のマンションが好きですか

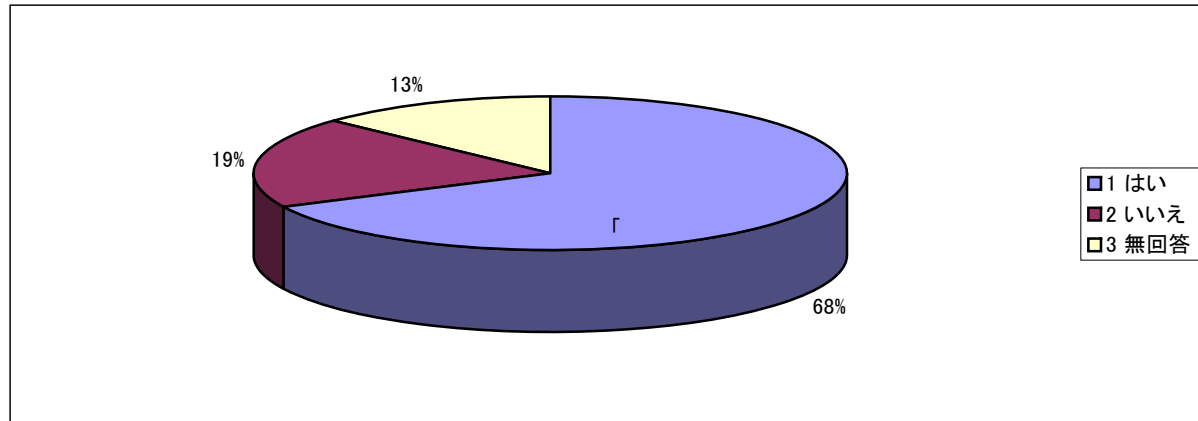
	選択肢	人数
1	とても好きである	25
2	まあまあ好きだ	46
3	どちらでもない	6
4	どちらかというと嫌いだ	0
5	嫌いだ	1
6	無回答	6

意見：  
管理組合の活動が活発でなく、住民のコミュニケーションが取れてなく、管理会社の言いなりで10年近くが過ぎ、こういうマンションは、嫌いである。



問7 あなたは、今のマンションに生涯住みたいと思いますか。

	選択肢	人数
1	はい	57
2	いいえ	16
3	無回答	11



「はい」の理由:

- ・阪神間で便利
- ・西宮市だから
- ・周囲に公園がある
- ・教育環境がとても良い場所にある
- ・立地が良い
- ・海辺であり景観が良い
- ・団地内に植栽が豊富
- ・小規模で居心地が良い
- ・住人のマナーが良い
- ・人間関係が良好
- ・現状に満足
- ・鍵1本で安全性が確保されている
- ・広いから
- ・長年暮らしたから
- ・高齢者だから
- ・年齢的に住み替えは困難
- ・転居資金がない
- ・売却すると損なので転居したくてもできない

※ 立地・環境のよさをあげている人(26名)が一番多かった

「いいえ」の理由:

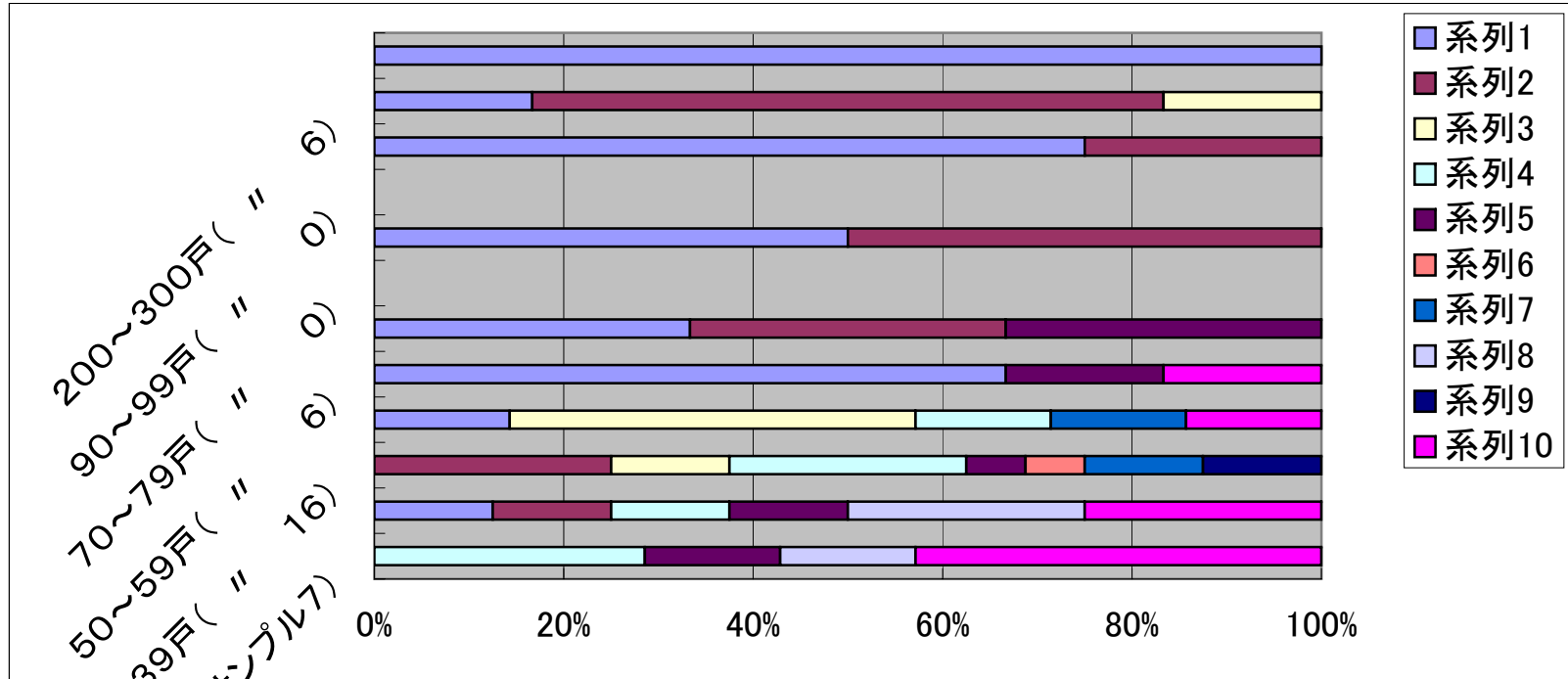
- ・狭くて収納がない
- ・老朽化している
- ・エレベーターの停止階でないので、体力的に不可能になるときがある
- ・エレベーターがない
- ・バリアフリーになってない
- ・玄関先に車につけられないので、高齢になると負担になる
- ・道路が整備され環境が悪化した(騒音問題)
- ・郷里に帰る(実家に戻る)
- ・所有マンションははじめから賃貸に出している

※ バリアフリー問題(5名)、郷里に帰る(4名)で多かった

問8-1 あなたは自分のマンション内で、家族構成(顔がわかる程度の)がわかるお宅は何戸ありますか

マンションの中で、何%のお宅の家族構成がわかるか

戸数(サンプル数)	0~10%	11~20%	21~30%	31~40%	41~50%	51~60%	61~70%	71~80%	81~90%	91~100%
10~19戸(サンプル7)				2	1			1		3
20~29戸( " 8)	1	1		1	1			2		2
30~39戸( " 16)		4	2	4	1	1	2		2	
40~49戸( " 7)	1		3	1			1			1
50~59戸( " 6)	4				1					1
60~69戸( " 3)	1	1			1					
70~79戸( " 0)										
80~89戸( " 4)	2	2								
90~99戸( " 0)										
100~200戸( " 4)	3	1								
200~300戸( " 6)	1	4	1							
500戸以上( " 2)	2									

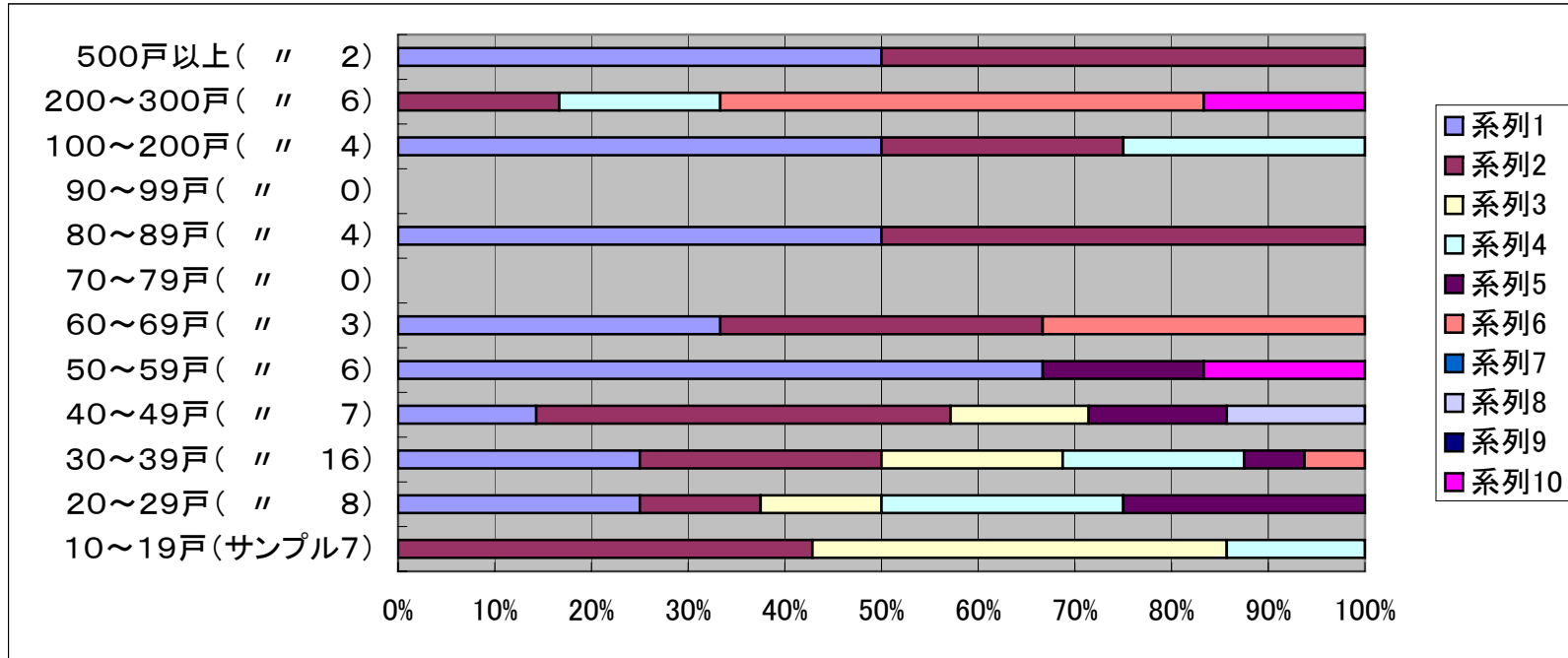


※ サンプル数は少ないが、小規模マンションでは、比較的、コミュニケーションが取れやすいようである。ただ、マンション内には小規模大規模に関わらず、人とのかかわりをもたないようにしている人が必ず存在しているようである。

問8-2 あなたは自分のマンション内で、家族構成(顔がわかる程度の)がわかるお宅は何戸ありますか

マンションの中で、何戸のお宅の家族構成がわかるか

戸数(サンプル数)	0~5戸	6~10戸	11~15戸	16~20戸	21~25戸	26~30戸	31~35戸	36~40戸	41~50戸	50戸以上
10~19戸(サンプル7)	0	3	3	1						
20~29戸( " 8)	2	1	1	2	2	0				
30~39戸( " 16)	4	4	3	3	1	1	0	0		
40~49戸( " 7)	1	3	1	0	1	0	0	1	0	
50~59戸( " 6)	4	0	0	0	1	0	0	0	0	1
60~69戸( " 3)	1	1	0	0	0	1	0	0	0	0
70~79戸( " 0)										
80~89戸( " 4)	2	2	0	0	0	0	0	0	0	0
90~99戸( " 0)										
100~200戸( " 4)	2	1	0	1	0	0	0	0	0	0
200~300戸( " 6)	0	1	0	1	0	3	0	0	0	1
500戸以上( " 2)	1	1	0	0	0	0	0	0	0	0



※ 小規模・大規模に関わらず、知り合いになれる人数は変わらないようである。ただ、小規模のほうがより知り合いを作りやすい傾向はあるようだ。超大規模マンションになると、かえって知り合いの数が減ってしまう傾向にあるようである。

問8-3 あなたは自分のマンション内で、家族構成(顔がわかる程度の)がわかるお宅は何戸ありますか

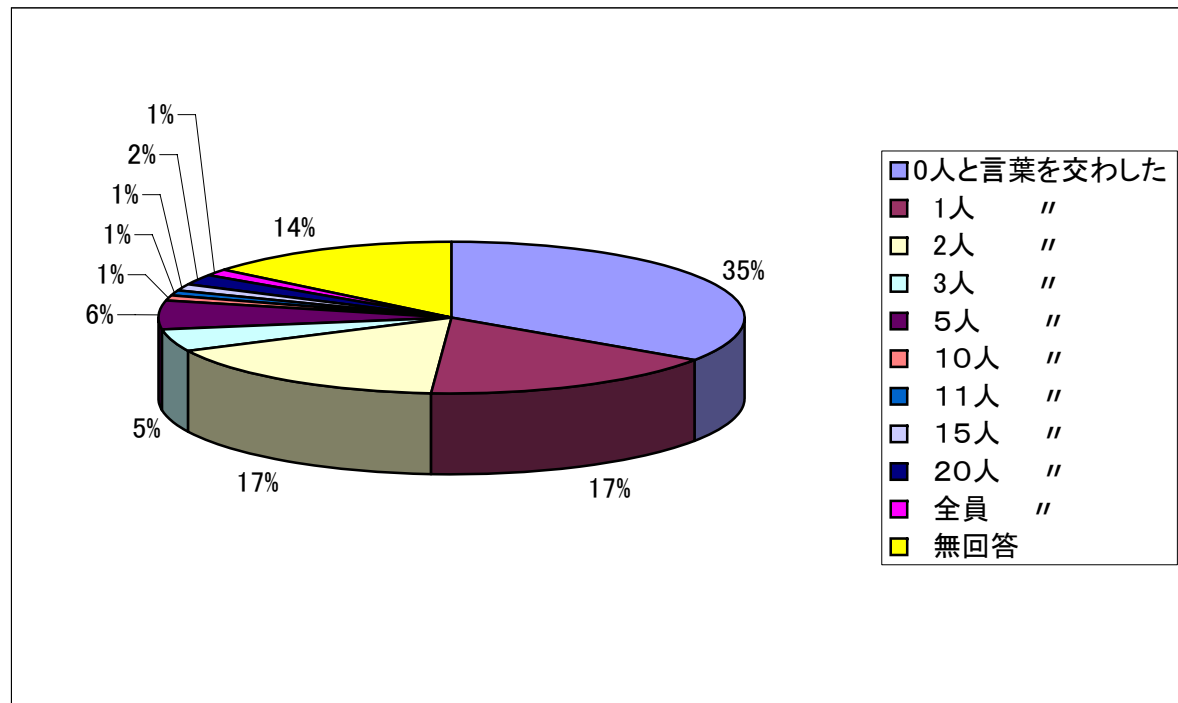
マンションの戸数	家族構成がわかる戸数	家族構成がわかる戸数の マンションに占める割合
14	7	50%
//	11	79%
//	14	100%
15	15	100%
19	6	32%
//	7	37%
//	19	100%
24	5	20%
//	24	100%
25	18	72%
26	20	77%
27	9	33%
//	25	93%
28	13	46%
29	3	10%
30	5	17%
//	15	50%
//	20	67%
//	20	67%
//	25	83%
31	10	32%
//	12	12%
32	10	31%
33	5	15%
34	10	29%
//	30	88%
35	4	11%
36	5	14%
37	20	54%
38	10	26%
39	12	31%

マンションの戸数	家族構成がわかる戸数	家族構成がわかる戸数の マンションに占める割合
40	10	25%
//	15	38%
//	25	63%
42	38	90%
43	10	23%
//	10	23%
48	1	2%
50	4	8%
//	4	8%
52	2	4%
55	2	4%
//	25	45%
//	55	100%
64	10	16%
65	5	8%
//	30	46%
80	10	12%
81	1	1%
//	5	6%
//	10	12%
100	2	2%
105	20	19%
140	5	4%
162	10	6%
200	30	15%
//	50	25%
203	20	10%
210	10	5%
239	30	13%
248	30	12%
500	4	1%
//	10	2%



問9 最後に、あなたは今日ここに来るまでに、マンション内の人、何人と言葉を交わしましたか。

言葉を交わした人数	
0人と言葉を交わした	29
1人 //	14
2人 //	14
3人 //	4
5人 //	5
10人 //	1
11人 //	1
15人 //	1
20人 //	2
全員 //	1
無回答	12



意見:土曜日であり、休日の方が多く、9時過ぎに外出したため、お会いする方が少なかったと思う。